

Водопад Скакля(Враца)

Автор: redex

Сряда, 07 Май 2008г. 02:00ч. - Последна промяна Четвъртък, 04 Февруари 2010г. 00:15ч.



Тракът е по маршрут Вратцата-водопад Скакля-Враца - Разстояние: около 5.5 км Време: около 5 ч. Терен: в началото и края добър, в един участък силно пресечен

Изходна точка е местността Вратцата. Има поставена информационна табела. От изходната точка до билото има ясно обособена пътека и маркировка. Върви се през гора. След, като се излезе на билото се поема на Изток. Може да се отклоните за снимки(отбелязано е с точка "панорама"). Има поставена информационна табела.

[GPS Track](#)

[Профил](#)

[Карта](#)

[Виж в GoogleEarth](#)

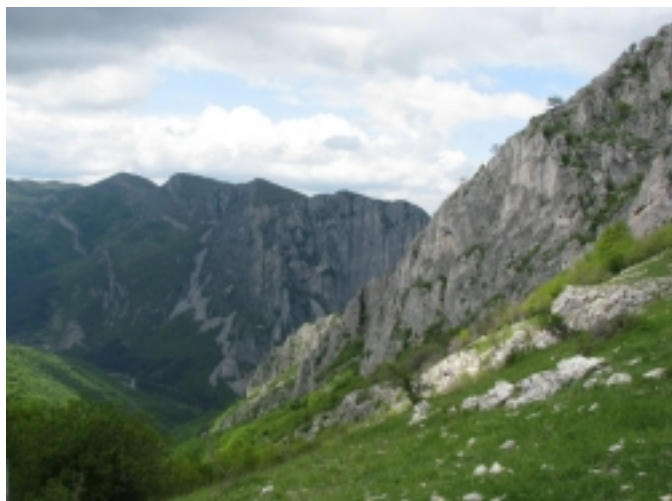
{loadposition ads125}

Пътеката продължава в гора и е труднозабележима. На трака е отбелязана с точка "Пътека начало". Достига се дървена пейка с маса. След нея започва слизане по много стръмен склон. В началото има синьо-бяла маркировка по камъните. В един момент ние изгубихме маркировката (ако въобще има такава) и започна много кофти глиганинг по силно наклонен, каменистопочвен и много обрасъл терен. Отбелязано е с точка "без пътека". След глиганинга намерихме маркировка и пътеката, която е в отлично състояние. Отбелязана е с точка "Начало пътека". Достига се чешма с две пейки. До крайната точка пътеката е ясна и не може да се обърка. {loadposition ads7

Водопад Скакля(Враца)

Автор: redex

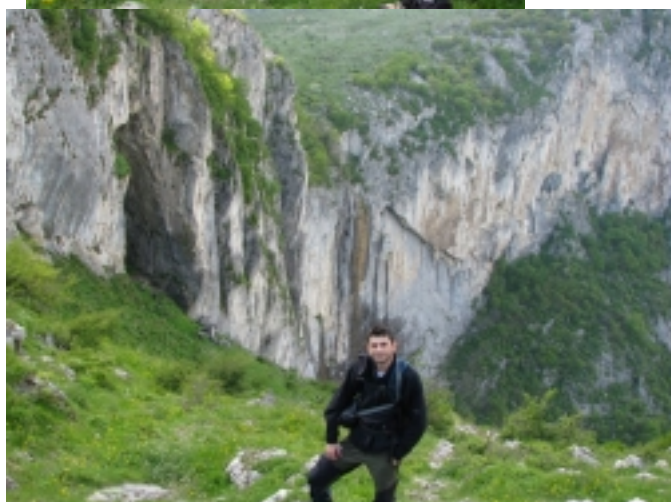
Сряда, 07 Май 2008г. 02:00ч. - Последна промяна Четвъртък, 04 Февруари 2010г. 00:15ч.



Водопад Скакля(Враца)

Автор: redex

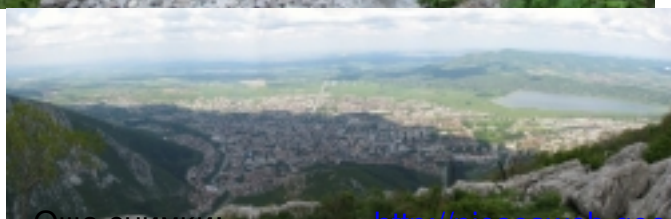
Сряда, 07 Май 2008г. 02:00ч. - Последна промяна Четвъртък, 04 Февруари 2010г. 00:15ч.



Водопад Скакля(Враца)

Автор: redex

Сряда, 07 Май 2008г. 02:00ч. - Последна промяна Четвъртък, 04 Февруари 2010г. 00:15ч.



Още снимки:

<http://picasaweb.google.bg/redex.alpine/mFbRyE>