

## Петрохан - Лакатник

Автор: LamiaTriglava

Петък, 27 Юли 2007г. 03:00ч. - Последна промяна Петък, 26 Февруари 2010г. 22:37ч.

---



**Пешеходен маршрут (част от Ком-Емине)** □□□□ **Дължина: 31,5 км.** □□□□ **Време: 9-11 ч.**  
□□□ **Сложност: Лесен.**

Маршрутът се състои от 5 части - върви се по пътека през гора, до излизане на билото. Самото било е голо, движението е по черен път. Отклоненията до върховете и местата за панорамни снимки е без пътека. Спускането от билото почти до х. Пробойница е по пътека предимно през гъста гора. От хижата до края на селото - черен път и 2 преки пътеки. Финалната част - асфалтовият път много помага за подбиване на стъпалата.

Самата хижа Пробойница не работи от пролетта на 2006 г.

[GPS Track](#)

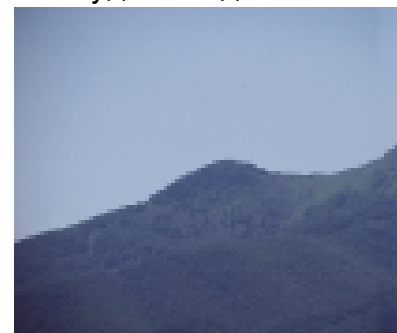
[Профил](#)

[Карта](#)

[Виж в GoogleEarth](#)

{loadposition ads125}

Изкачването е малко (~350 м.) - до отклонението за вр. Тодорини Кукли. Слизането е много и на моменти досадно (~1350 м.). Пътят минава през красива част на планината, местата за панорамни снимки са едно след друго. При добра видимост има чудни гледки към в.Ком, вр.Тодорини Кукли, Понорският дял и Врачанският балкан.



Особености: Препоръчително е, минаването на маршрута, да не е в лошо време. Ако се прави единично, а не като част от К-Е, трябва да се минава за време, за да се хване

## Петрохан - Лакатник

Автор: LamiaTriglava

Петък, 27 Юли 2007г. 03:00ч. - Последна промяна Петък, 26 Февруари 2010г. 22:37ч.

---

vlak от Лакатник. Справка за влаковете: [www.bdz.bg](http://www.bdz.bg)

Минаването на маршрута с планински велосипед е възможно, но при спускането от билото е препоръчително да се мине не по пътеката, а по черния път.

{loadposition ads728}

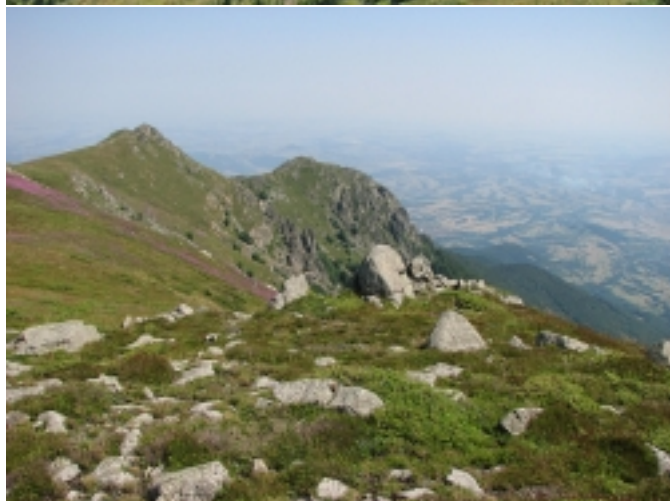


## Петрохан - Лакатник

Автор: LamiaTriglava

Петък, 27 Юли 2007г. 03:00ч. - Последна промяна Петък, 26 Февруари 2010г. 22:37ч.

---

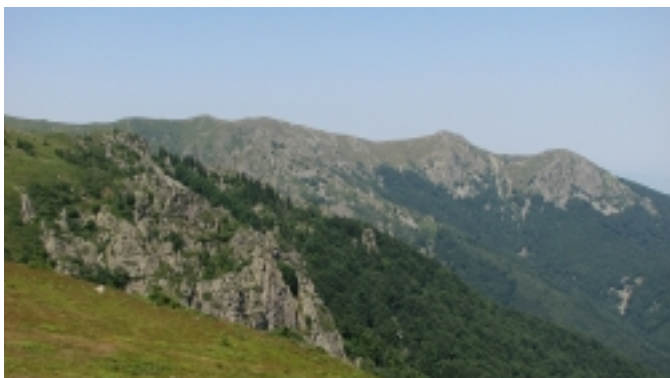


## Петрохан - Лакатник

Автор: LamiaTriglava

Петък, 27 Юли 2007г. 03:00ч. - Последна промяна Петък, 26 Февруари 2010г. 22:37ч.

---



## Петрохан - Лакатник

Автор: LamiaTriglava

Петък, 27 Юли 2007г. 03:00ч. - Последна промяна Петък, 26 Февруари 2010г. 22:37ч.

---

