

Този проект е опит за създаването на нов мапсет с карти за Mapsource и Garmin насочени изцяло за планински туризъм. Екипа е отворен за нови членове и всеки може да даде своя принос според възможностите си.

Изработването на картите се базира на извличането и синтезирането на информация от следните източници:

1. Военни топографски карти.

От калибрираните военни топографски карти се свалят данни за реки, котли, извори, наименования на местности и обекти, както всяка друга информация която липсва на сателитните снимки.

2. Google Earth и maps.google.com.

От този източник се събират данни за пътищата и се изчертават полигоните с гори, трева, клек, населени места езера, по-големите реки и т.н. Има два подхода на работа:

- Изчертаване на Paths с Google Earth и превръщането на данните в удобен за GPSMapEdit вид

- Сваляне и калибриране на сателитна снимка за района на картата с GoogleMV или mapbuilder. Предимството на този метод е, че позволява директно изчертаване на обектите в GPSMapEdit, и дава възможност за коригиране на леките отклонения в Google Earth с преместване на изображението спрямо близки данни за които сме сигурни.

3. SRTM-данните от NASA

Генерират се контури през 10 метра и се променя типа им със специално създадена от dido програмка както следва:

- кратните на 10м - минорни
- кратните на 100м- средни
- кратните на 500м- мажорни

4. GPS-информацията събрана в [Трак Архива](#) .

Това е най-надеждната и важна информация за пътища и точки, когато е събрана с внимание и добър приемник. Служи и за допълнителна корекция на калибрираните сателитни снимки. Затова всяка информация предоставена от Вас в Трак Архива е изключително ценна.

Координация

Създаването на карта на дадена местност минава през следните етапи:

1. Събиране на информация

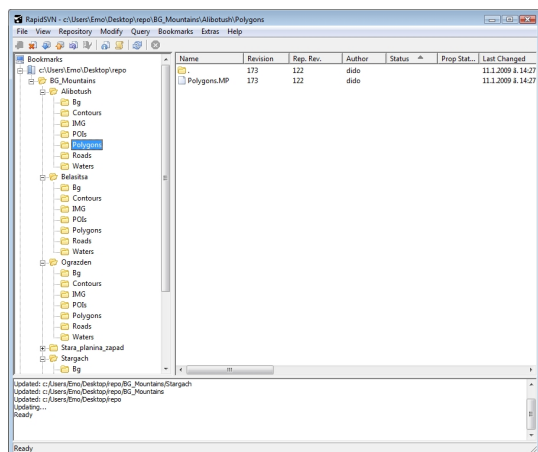
2. Генериране на отделни .trp-файлове с границите на картата, височинни контури, води, пътища, полигони и точки.

3. Събиране на горните файлове в един и компилиране.

За да се избегне загубване на информация и загубване във информацията всички

файлове се съхраняват на CVS-server. Редакцията на файл минава през следните етапи:

1. Сваляне на файла от сървъра и заключване на файла.
2. Редакция на файла.
3. Качване на новата версия на файла и отключване на файла.



Файловете на сървъра се съхраняват в папки в йерархичен вид. Всички стари версии на файловете се съхраняват и при нужда е възможно възстановяване на данните. Участващите в проекта е необходимо да инсталират CVS-Клиент на локалния си компютър.

Условни знаци

Мапсетът има собствени дефиниции на типовете обекти използвани в картите. Това позволява, както да се запълнят празноти в дефинициите по подразбиране (примерно полигон за клек, пътеки и пътища със съответния цвят лентова маркировка), така и изчертаването на обектите да става във вида с които сме свикнали от хартиените туристически карти. Присъединилите се към проекта ще получат текстов файл със списък на типовете обекти и описание в кой случай се използват. Ето няколко изображения на картата в Mapsource при различен мащаб:

{gallery}Article/!Maps/0009/album{/gallery}

Това е описание на проекта в общи линии, статията ще бъде допълвана при възникване на нови въпроси и неясноти. За въпроси и коментари ползвайте формата отдолу.