

[GPS Track](#) [Профил](#) [Карта](#) [Виж в GoogleEatrh](#)



Дължина: 19,5 км.

Време: 5-8 ч.

Сложност: Лесен.

Описание на трака (tracks): За изходна точка избрах с.Гигинци. От там маршрутът е най-дълъг и попътно се посещава и Гигинския манастир. 99% от маршрута е по хубав и полегат черен път.

От селския площад започва къс стръмен участък до преодоляване на малко баирче. След това пътят е полегат и позволява бързо придвижване. Първата ми цел, манастира се достига бързо. В самият манастир заварих трескава ремонтна дейност, за да бъде ремонтиран и обновен за празника му - 14 ноември.

След кратка справка с картата разбрах, че съм пропуснал Големия връх, явно толкова "голям", че не съм го забелязал на изкачване. Пих малко лечебна вода (според игумена), бликаща пред манастира и напред към върховете.

Самата планина има 3 преобладаващи и открояващи се върха, посетих ги по следния ред - вр.Китка, вр.Гарван и вр.Тумба (първенецът на планината). От Тумба имах намерение да се спусна по рида към с.Габровдол, но застрашително приближаващите се черни облаци ме принудиха да се връщам по най-краткия път. От върховете, би трябвало в хубаво време, да има великолепна гледка, но не случих на такова. Облачната покривка беше на височина около 1200м. - съдейки по това, че вр.Ветрушка (1158м.), вр.Сирищна рудина (1172м.) и вр.Ребърска могила (1205м.) "докосваха" облациите, а Любаш не се виждаше.

На връщане посетих пропуснатия Големия връх и той си отмъсти, че не съм го забелязал на изкачване с помоща на един облак, т.е. малко се намокрих от дъжда.

Тракът не е включен в BG Топо Maps v.2.12.

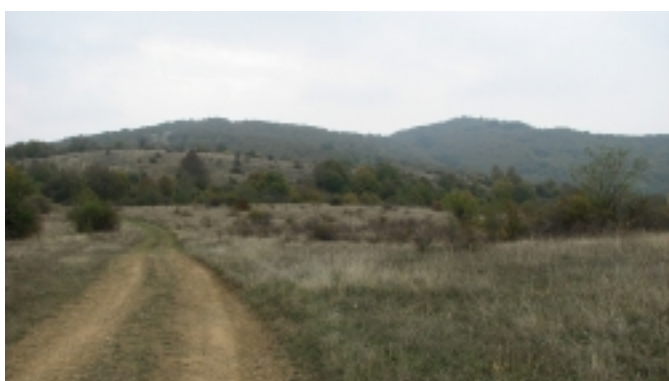
с.Гигинци - вр.Тумба

Автор: LamiaTriglava

Вторник, 23 Октомври 2007г. 03:00ч. - Последна промяна Събота, 21 Ноември 2009г. 00:37ч.

Интересни точки (waypoints): Върхове, манастир, разклони, водоизточници, характерни точки.

Особености: Поради спецификата на планината - ниска и просечена с черни пътища, може да се изкачи и от други изходни пунктове.



с.Гигинци - вр.Тумба

Автор: LamiaTriglava

Вторник, 23 Октомври 2007г. 03:00ч. - Последна промяна Събота, 21 Ноември 2009г. 00:37ч.



с.Гигинци - вр.Тумба

Автор: LamiaTriglava

Вторник, 23 Октомври 2007г. 03:00ч. - Последна промяна Събота, 21 Ноември 2009г. 00:37ч.

