

Плана - Алински манастир

Автор: Da Luz

Петък, 27 Април 2007г. 03:05ч. - Последна промяна Събота, 21 Ноември 2009г. 00:49ч.

[GPS Track](#) [Профил](#) [Карта](#) [Виж в GoogleEarth](#)

Пешеходен маршрут □□□ **Дължина 14.7км(6.3км отиване+8.4км връщане)** □□□ **Време 3h30min**



Това е един пешеходен маршрут от с.Плана до Алинския манастир "Свети Спас". Маршрута тръгва по долината започваща от кантон Плана. Всъщност за да се избягнат много стръмни изкачвания маршрутите са два - един за отиване(оцветен в синьо на GPS-трака) и един за връщане(червения).

Кантона Плана се намира на асфалтовия път два километра преди селото. До там може да се стигне с кола или с рейс №70 от Дървеница. При началната точка на маршрута има спирка. От кантона се тръгва по черен път на югоизток срещу течението на река Егуля. След 2.5 км стигате до водопадна зона с охрана, която няма нищо на против да минете през охраняваната територия. Дори в желанието да бъдате полезни, ви напътстват с думите "Манастира е тука, на километър и половина нагоре", което в превод от местния диалект, би трябвало да означава "чувал съм да се говори, че някъде наоколо има манастир, но нямам никаква представа къде е". Както и да е, продължавате още километър и половина по долината (т. Ss1), след което се изкачвате 200м по склона вдясно докато стигнете често използван черен път (т. Ss2). Движете се по черния път не повече от 100м на изток, където се отклонявате вдясно на юг(т. Ss3). Следва 2 км спускане до долината на река Манастирска. Пътеката на моменти се губи, но посоката не може да се сбърка и тя е надолу . Продължавате още един-два завоя надолу по реката за да стигнете манастира.

Връщането става изцяло по черни пътища с изключение на един малък участък около водопадна зона. Често се налага да се напуснете някой хубав и утъпкан черен път и да хванете някой невзрачен и обрасъл. Точките в които трябва да бъдете внимателни

Плана - Алински манастир

Автор: Da Luz

Петък, 27 Април 2007г. 03:05ч. - Последна промяна Събота, 21 Ноември 2009г. 00:49ч.

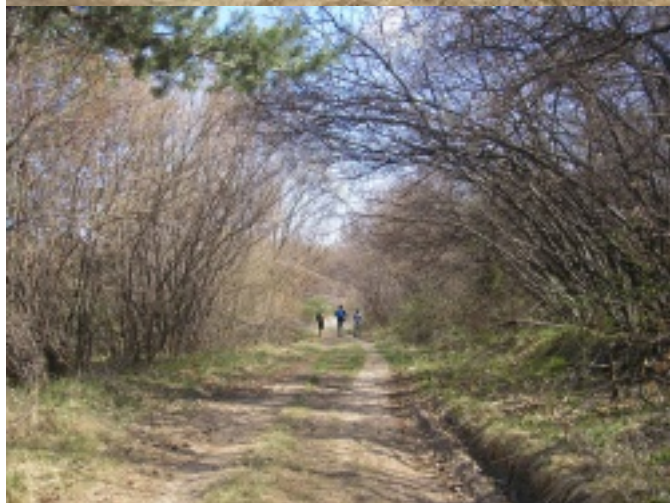
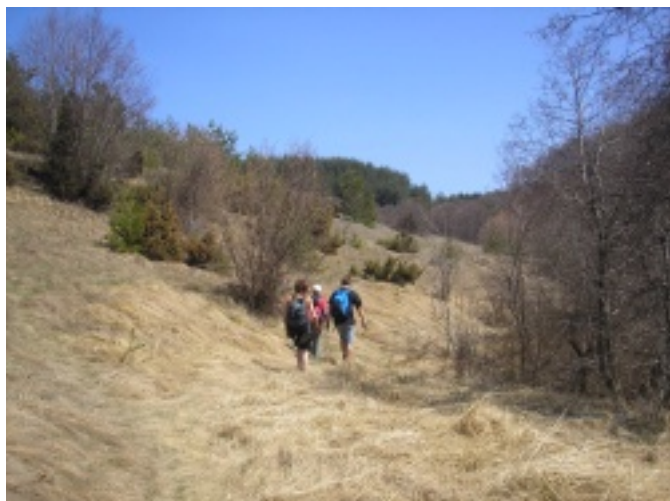
са маркирани като waypoints.



Плана - Алински манастир

Автор: Da Luz

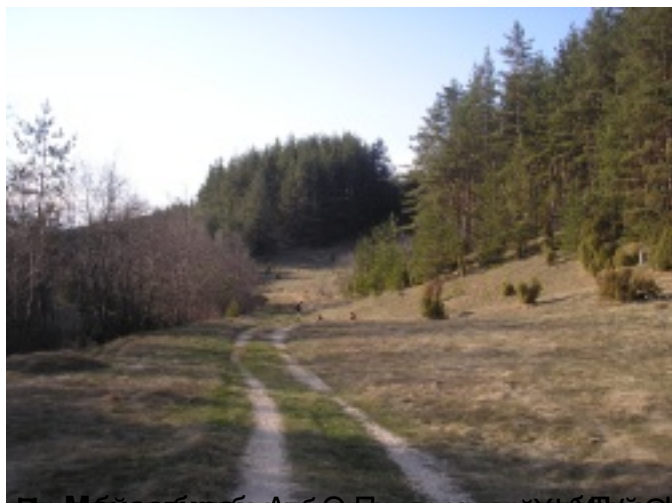
Петък, 27 Април 2007г. 03:05ч. - Последна промяна Събота, 21 Ноември 2009г. 00:49ч.



Плана - Алински манастир

Автор: Da Luz

Петък, 27 Април 2007г. 03:05ч. - Последна промяна Събота, 21 Ноември 2009г. 00:49ч.



Плана - Алински манастир

Автор: Da Luz

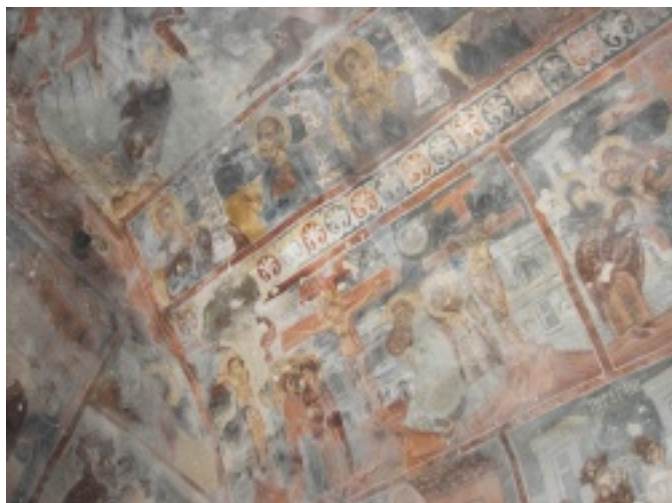
Петък, 27 Април 2007г. 03:05ч. - Последна промяна Събота, 21 Ноември 2009г. 00:49ч.



Плана - Алински манастир

Автор: Da Luz

Петък, 27 Април 2007г. 03:05ч. - Последна промяна Събота, 21 Ноември 2009г. 00:49ч.



Повече информация за манастира - [тук](#)