

Плана, Алински манастир

Автор: Da Luz

Понеделник, 28 Април 2008г. 19:19ч. - Последна промяна Понеделник, 30 Ноември 2009г. 13:13ч.

[GPS Track](#) [Профил](#) [Карта](#) [Виж в GoogleEarth](#)



За начало на този маршрут избрах най-горната чешмичка на с. Алино. Първата част от маршрута е спускане през селото и придвижване на изток по равни черни пътища и тук-там асфалт. Минава се последователно през селата Рельово, Райово и Широки дол. След Рельово пътя е плътно по левия бряг на река Палакария, която към края на април е една доста пълноводна и бърза река.

След Широки дол (запасете се добре с вода тук) почва баира. Яко катерене по ясно-очертан черен път. Въпреки, че терена беше доста мек поради току що падналия дъжд се кара, а не се бута. Т. Rzk11 представлява Т-образно кръстовище. Надясно бързо може да се стигне до с. Горни Окол. Ние сме наляво и изкачването продължава. Движим се по билото покрай върховете Стрельо и Речьов Камък - мястото е обгледно и се откриват хубави гледки на всички страни.



Плана, Алински манастир

Автор: Da Luz

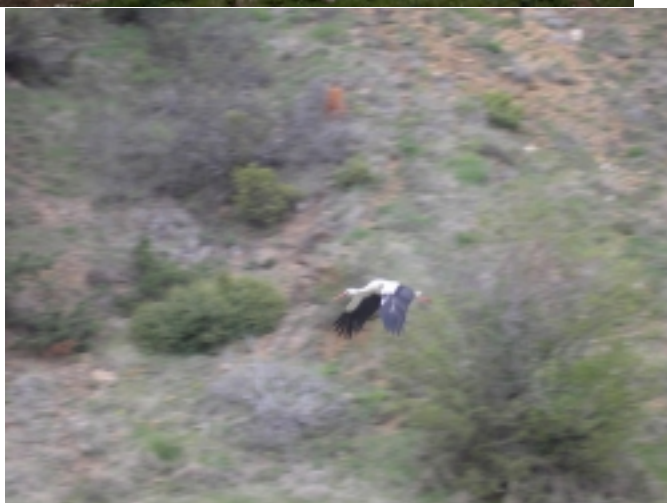
Понеделник, 28 Април 2008г. 19:19ч. - Последна промяна Понеделник, 30 Ноември 2009г. 13:13ч.



Плана, Алински манастир

Автор: Da Luz

Понеделник, 28 Април 2008г. 19:19ч. - Последна промяна Понеделник, 30 Ноември 2009г. 13:13ч.



~~Безумно красива Бела вода (1910) в село Плана, в подножието на Алински манастир, в планината,~~

Плана, Алински манастир

Автор: Da Luz

Понеделник, 28 Април 2008г. 19:19ч. - Последна промяна Понеделник, 30 Ноември 2009г. 13:13ч.



Плана, Алински манастир

Автор: Da Luz

Понеделник, 28 Април 2008г. 19:19ч. - Последна промяна Понеделник, 30 Ноември 2009г. 13:13ч.



Плана, Алински манастир

Автор: Da Luz

Понеделник, 28 Април 2008г. 19:19ч. - Последна промяна Понеделник, 30 Ноември 2009г. 13:13ч.



Оригиналът е в архива на РИМБ в София. Изображението е създадено от автора, като е било, а



